

# SIOS

# Sistemi Idronici **O**limpia **S**plendid



## SHERPA

Pompa di calore aria acqua **SPLIT**



## SHERPA SHW

Scaldacqua in **POMPA DI CALORE**



## SHERPA

**AQUADUE**

Pompa di calore aria acqua split **POLIVALENTE**



## SHERPA

**AQUADUETOWER**

Pompa di calore aria acqua split **POLIVALENTE**  
con **BOLLITORE 150 L INTEGRATO**



## SHERPA

**MONOBLOCCO**

Pompa di calore aria acqua **MONOBLOCCO**

# Si

Sistemi  
Idronici

gamma  
**POMPE DI CALORE SHERPA**

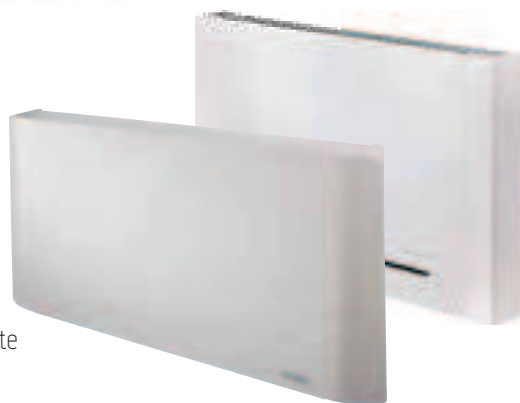
## **Bi2** wall

Ventilconvettore **INVERTER A PARETE** ultraslim



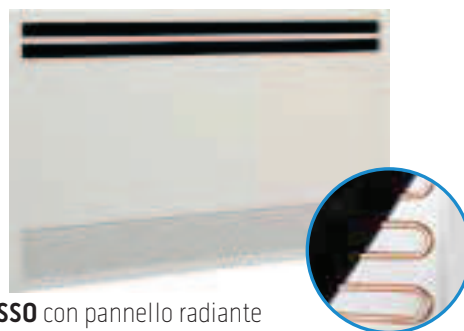
## **Bi2**

Ventilradiatore **INVERTER**  
e **TOTAL FLAT** con pannello radiante



## **Bi2** naked

Ventilradiatore **INVERTER DA INCASSO** con pannello radiante



# OSI

Olimpia  
Splendid



**AQUADUE<sup>®</sup>**  
**CONTROL**



APP  
**SIOS**



sistemi di  
**CONTROLLO IMPIANTO**

# SiOS

## Il sistema è composto da:

- Pompa di calore Sherpa
- Terminali d'impianto Bi2
- Controllo domotico Aquadue

## FUNZIONALITÀ D'IMPIANTO

-  IRRAGGIAMENTO A BASSA TEMPERATURA
-  RISCALDAMENTO VENTILATO
-  RAFFRESCAMENTO
-  DEUMIDIFICAZIONE
-  FILTRAGGIO DELL'ARIA
-  ACS FINO A 75°C
-  SUPERVISIONE IMPIANTO DA REMOTO



SHERPA<sup>®</sup>  
AQUADUE TOWER

CALDO, FREDDO E ACS A 75°C TUTTO DA FONTE RINNOVABILE



ACQUA CALDA SANITARIA A 75°C



ACS E COMFORT CONTEMPORANEAMENTE



ASSENZA CICLI ANTELESIONELLA

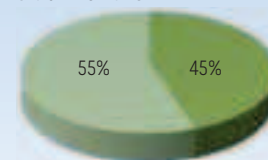


INTERFACCIA UTENTE TOUCH SCREEN



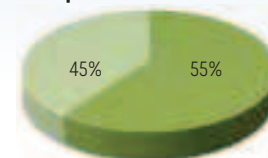
BOLLITORE INTEGRATO DA 150 LT

pompa di calore tradizionale



■ Quota rinnovabile  
■ Quota non rinnovabile

pompa di calore Sherpa AQUADUE<sup>®</sup> Tower



Pannello controllo  
impianto touch screen

## CARATTERISTICHE DELL'IMPIANTO

- Supervisione e controllo impianto da remoto (PC o smartphone e tablet)
- Climatizzazione, Riscaldamento, Produzione e stoccaggio ACS fino a 75°C\*
- Comfort totale: climatizzazione e produzione di ACS contemporaneamente\*
- Produzione ACS ad alta temperatura garantita indipendentemente dalle condizioni climatiche esterne e senza necessità di integrazione
- Produzione di ACS miscelata a 40°C fino a 3,6 giorni\*\*
- Riscaldamento radiante statico e con la ventilazione forzata
- Climatizzazione estiva e deumidificazione
- Integrazione e deumidificazione in presenza di pavimento radiante\*\*\*

\* Solo modello Sherpa Aquadue e Sherpa Aquadue Tower

\*\* Qref 2,1 kWh / giorno con serbatoio 150lt (EN16147, 2015) solo modello Sherpa Aquadue Tower

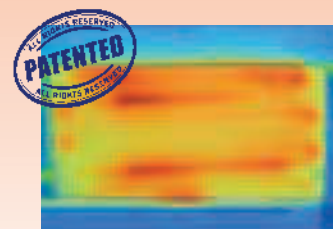
\*\*\* Pavimento radiante non incluso nel sistema

# Bi2

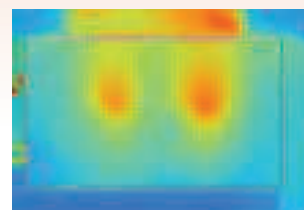
## TERMINALE PER LA CLIMATIZZAZIONE ANNUALE CON PANNELLO RADIANTE

**Radiant technology:** confronto con altri sistemi:

- temperatura superficiale media più elevata che significa una potenza irradiata maggiore
- maggiore uniformità nel riscaldamento superficiale e quindi una superficie radiante più ampia
- amplificazione della convezione naturale
- riduzione del contenuto d'acqua per una messa a regime più rapida dell'impianto.



pannello radiante tubolare OS



sistemi radianti non idronici