

PIU'

Più silenzio, Più comfort, Più efficienza!

Più: il nuovo Portatile Olimpia Splendid.

Silenziosissimo e compatto, garantisce un nuovo livello di comfort anche grazie alla innovativa erogazione dell'aria. Elegante e molto efficiente è in classe A e rispetta l'ambiente utilizzando gas ecologico R410A.

Design: Dario Tanfoglio

PIU' è il nuovo portatile Olimpia Splendid: il primo prodotto della linea comfort line.

L'obiettivo posto in fase di sviluppo di questo prodotto è stato quello di creare un portatile che permettesse un nuovo comfort. Questo si traduce in:

- perfetta distribuzione dell'aria nell'ambiente.
- massima silenziosità ed eccellente efficienza e compattezza.

L'attenzione si è quindi concentrata sul progetto del sistema di distribuzione dell'aria in ambiente, al fine di ottenere una erogazione di aria uniforme.

Il risultato è un innovativo sistema che grazie ad una nuova tecnologia data dallo speciale disegno della coclea, del ventilatore e della griglia di fuori uscita dell'aria permette un'emissione diversa rispetto ai tradizionali condizionatori portatili.

L'aria fredda non investe direttamente gli occupanti

della stanza, ma il getto molto alto e profondo arriva ad un'altezza di più di 4 metri e a più di 3 metri di ampiezza creando una temperatura ambiente più uniforme.

I presenti vengono avvolti da una dolce brezza fresca che ricade su di loro come una sottile pioggia di benessere creando un comfort straordinario.

La progettazione di PIU' è avvenuta con l'ausilio dei più moderni strumenti di simulazione fluidodinamica e termodinamica, utilizzando una camera di prova nella quale è stata mappata la distribuzione della temperatura dell'aria; questo ha permesso di testare, confrontare e affinare differenti soluzioni tecnologiche e di selezionare quella ottimale per la perfetta distribuzione dell'aria in ambiente.

Usarlo è un piacere

Facile da utilizzare, segue la filosofia aziendale dei prodotti "User Friendly", ha un'elettronica a bordo macchina intuitiva e completa che permette all'utente di impostare oltre alla temperatura desiderata anche le diverse funzioni disponibili.

Design

La scelta cromatica dei colori rende Più perfettamente abbinabile agli interni della vostra casa mentre la compattezza è ingentilita da linee morbide che sottolineano l'attenzione al design ed ai particolari.

Funzioni

Più è dotato di tutte le funzioni desiderabili:

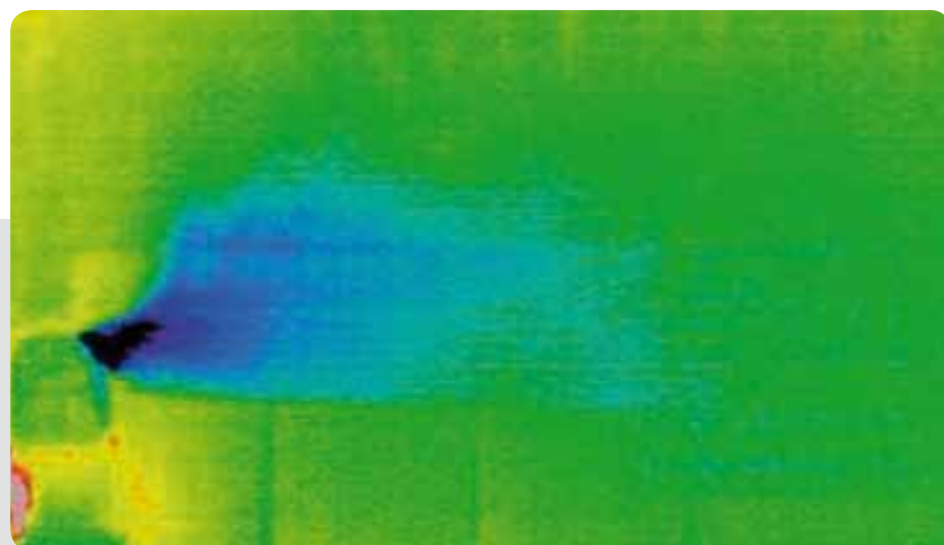
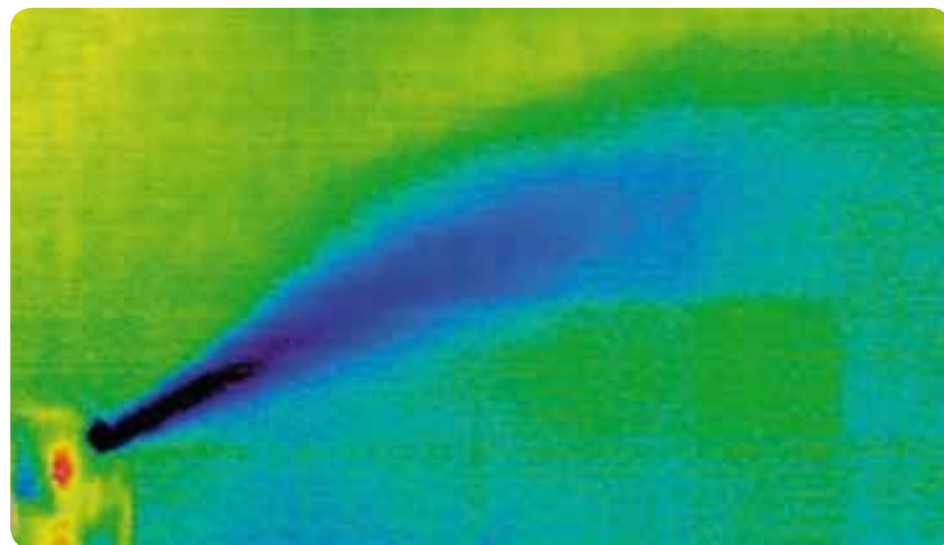
- 1- Ventilazione per utilizzare il condizionatore come un semplice ventilatore.
- 2- Deumidificazione per raffrescare con una maggiore attenzione all'abbassamento dell'umidità nell'ambiente.
- 3- Raffreddamento.
- 4- Auto che modula il funzionamento del condizionatore a seconda dell'ambiente in cui è posto e ne regola la potenza portandolo ad una condizione considerata ottimale in termini di ventilazione, deumidificazione e temperatura.
- 5- Timer con accensione e spegnimento automatico della macchina.

Telecomando

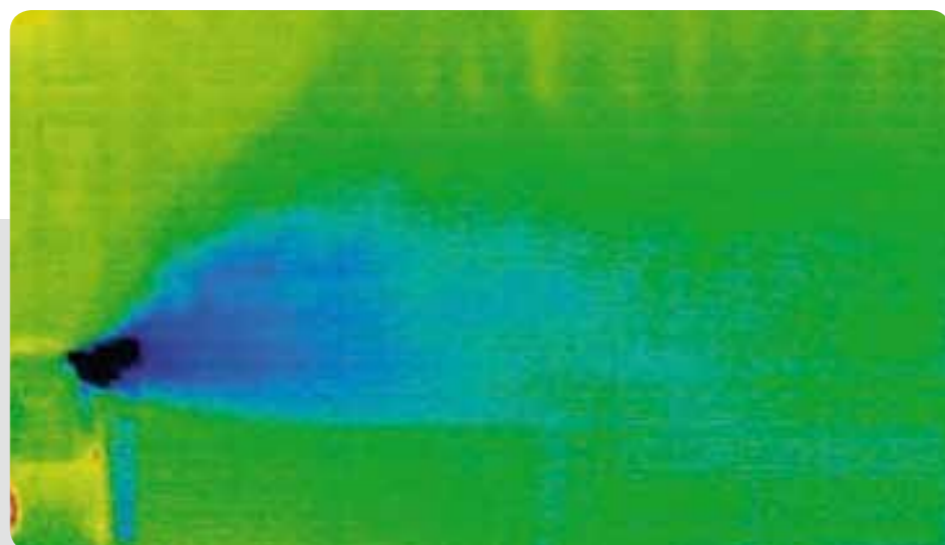
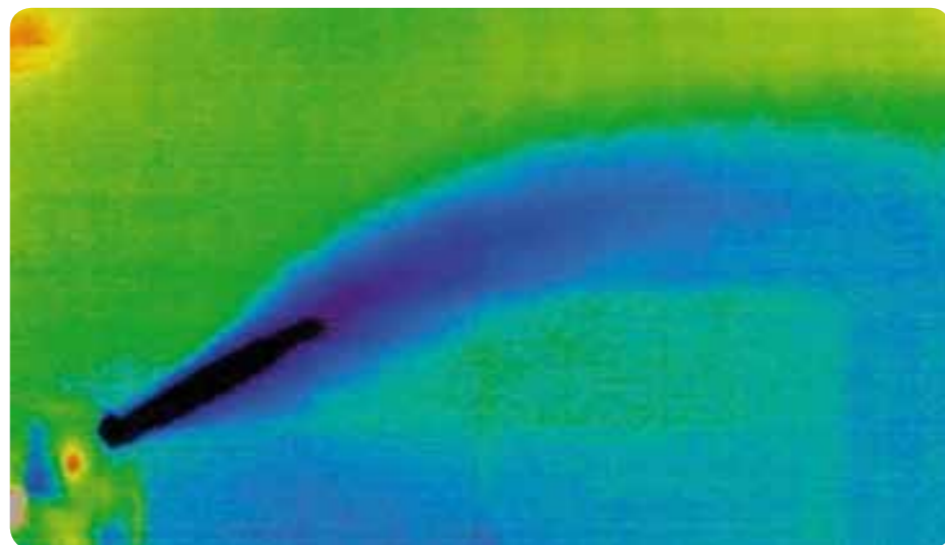
Tutte le funzioni sopra riportate sono attivabili anche direttamente dal telecomando. In più con il telecomando si può modificare la velocità di ventilazione, determinare il funzionamento automatico della stessa e settare il timer di accensione e spegnimento della macchina. Tutte le opzioni settate sono anche facilmente visibili sul display LCD posizionato a bordo macchina.



Minima velocità di ventilazione



Massima velocità di ventilazione



Queste termografie rappresentano il funzionamento del condizionatore portatile Più e di un condizionatore tradizionale, testati in una stanza di 3,5m di lunghezza per 2,7m di altezza. Il test si è svolto alla massima ed alla minima velocità di ventilazione delle macchine che nelle varie foto sono posizionate in basso a sinistra. Le macchie di colore azzurro rappresentano il lancio dell'aria fresca del condizionatore e si può notare che Più produce un flusso di aria fresca che riempie la stanza in modo omogeneo.

Si può notare come con l'utilizzo di PIU' il locale è raffrescato in maniera uniforme, senza che gli occupanti siano investiti direttamente dal getto di aria fredda; mentre con il portatile tradizionale solo una zona limitata del locale è interessata dall'aria fresca ed inoltre il getto freddo investe direttamente l'occupante.

Silenziosità ed efficienza

La performance aero-acustica di Più, è unica grazie ad un ventilatore tangenziale di nuova concezione, che permette di muovere una elevata quantità d'aria con il minimo rumore e il minimo consumo elettrico, il risultato è un'unità estremamente silenziosa ed altamente efficiente, perfetta da utilizzare di notte.

PIU' utilizza il refrigerante ecologico ad alta efficienza R-410A e grazie all'impiego del compressore ad alta efficienza e a scambiatori di calore ottimizzati per l'applicazione, raggiunge prestazioni elevate, con efficienza in classe A.

Più **Novità!**

Cod. 00991

| | | |
|--|-------------------|-------------|
| Potenza in raffreddamento (35°C/80% UR) | BTU/h | 9300 |
| Potenza in raffreddamento (1) | kW | 2,3 |
| Potenza assorbita in modalità raffreddamento (1) | W | 795 |
| Assorbimento nominale in modalità raffreddamento (1) | A | 3,50 |
| Consumo annuo di energia in modalità raffreddamento (1) | kWh | 398 |
| E.E.R. | — | 2,89 |
| Classe di efficienza energetica in raffreddamento (3) | — | A |
| Tensione di alimentazione | V-F-Hz | 230-1-50 |
| Tensione di alimentazione minima/massima | V | 198/264 |
| Potenza massima assorbita in modalità raffreddamento (2) | W | 910 |
| Assorbimento massimo in modalità raffreddamento (2) | A | 4,00 |
| Capacità di deumidificazione | l/h | 1,0 |
| Portata aria ambiente (max/min) | m ³ /h | 400/255 |
| Portata aria esterna | m ³ /h | 430 |
| Velocità di ventilazione | — | 3 |
| Tubo flessibile (lunghezza x diametro) | mm | 1500x120 |
| Portata massima telecomando (distanza / angolo) | m/° | 8/80 |
| Dimensioni (L x A x P) | mm | 460x760x395 |
| Peso (senza imballo) | Kg | 39 |
| Livello sonoro (pressione sonora*/potenza sonora**) | db(A) min - max | 38-48/44-54 |
| Grado di protezione degli involucri | — | Ip20 |
| Gas refrigerante / carica | Tipo/Kg | R410A/0,48 |
| Max pressione di esercizio | MPa | 3,60 |
| Cavo alimentazione (N° x sezione mmq) | — | 3x1,5 |
| Fusibile | — | 10AT |

| CONDIZIONI LIMITE DI FUNZIONAMENTO | Temperatura ambiente interno | Temperatura ambiente esterno |
|--|------------------------------|------------------------------|
| Temperature di esercizio massime in raffreddamento | DB 35°C - WB 24°C | DB 43°C - WB 32°C |
| Temperature di esercizio minime in raffreddamento | DB 16°C | DB 18°C - WB 16°C |

| CONDIZIONI DI PROVA | Temperatura ambiente interno | Temperatura ambiente esterno |
|--|------------------------------|------------------------------|
| (1) Verifica della potenza in raffreddamento | DB 27°C - WB 19°C | DB 27°C - WB 19°C |
| (2) Prova ad alto carico in raffreddamento | DB 35°C - WB 24°C | DB 43°C - WB 32°C |
| (3) Prova per la verifica della classe di efficienza | DB 35°C - WB 24°C | DB 35°C - WB 24°C |

I dati tecnici si riferiscono alla norma EN 14511.

*La **pressione** sonora è stata misurata in camera semi anecoica ad un metro di distanza dalla parte frontale dell'apparecchio con il microfono all'altezza di metri uno.

La **potenza sonora è stata misurata secondo la norma ISO 3741.

Per meglio comprendere la differenza tra Più ed un portatile tradizionale sopra delle termografie esplicative. La termografia è una rilevazione dello spettro dei raggi infrarossi emessi dagli oggetti. Questi raggi vengono captati da apposite termocamere e producono immagini dove si evidenzia la differenza di temperatura all'interno di uno stesso ambiente.