



## **VENTILAZIONE MECCANICA CONTROLLATA**

Sistemi decentralizzati per il  
trattamento dell'aria di casa



## Qualità dell'aria indoor. L'importanza dell'immissione controllata di aria esterna

### Ventilazione Meccanica Controllata: quali vantaggi per il comfort indoor

L'Istituto Superiore di Sanità e i più autorevoli esponenti della comunità scientifica sono concordi in merito all'importanza dell'immissione di aria esterna negli ambienti chiusi, per incrementare la qualità dell'aria indoor. Maggiore è la quantità di aria esterna immessa negli ambienti chiusi, minore è infatti la concentrazione di sostanze inquinanti e agenti patogeni.

Un ricambio di aria effettuato attraverso l'apertura delle finestre può non essere sempre possibile (ad esempio in estate e in inverno) né sufficiente: la quantità di aria immessa non è infatti controllabile, così come la sua distribuzione uniforme. Qualora siano presenti impianti di Ventilazione Meccanica Controllata, gli esperti raccomandano quindi di attivarne il funzionamento in continuo (7/7 giorni e H24) e di aumentare il più possibile la portata di ricambio.





# Sitali: sistemi decentralizzati ad alta efficienza e comfort

## Semplicità d'installazione

Scegliendo un sistema decentralizzato come Sitali, è possibile integrare facilmente la Ventilazione Meccanica Controllata all'interno di un immobile già esistente, senza interventi invasivi.

## Efficienza e recupero di calore

Le unità Sitali sono provviste di motorizzazione brushless EC, con consumo energetico significativamente ridotto. Inoltre, Sitali SF 150 S1 limita la necessità di sollecitare il riscaldamento, poiché l'aria esterna viene preriscaldata prima di essere immessa negli ambienti interni e le singole unità possono essere sincronizzate, per un corretto bilanciamento dell'impianto.

## Silent system

Le unità Sitali sono ottimizzate per il funzionamento continuo 24/24h, nel massimo comfort acustico.

## Gamma VMC

SINGOLO FLUSSO ALTERNATO	SINGOLO FLUSSO CONTINUO
<p data-bbox="699 1361 778 1393">PAG. 100</p> <p data-bbox="150 1491 507 1617"><b>Sitali SF 150 S1</b> (99299) Ventilazione Meccanica Controllata decentralizzata a singolo flusso alternato, con recupero di calore</p> 	<p data-bbox="1369 1361 1449 1393">PAG. 101</p> <p data-bbox="820 1491 1177 1617"><b>Sitali SFE 100</b> (99422) Ventilazione Meccanica Controllata decentralizzata a singolo flusso continuo</p> 

ACCESSORI	
<p data-bbox="820 1805 1082 1868"><b>Kit Sitali SFE 100</b> (B0837) <b>Tubo</b></p>	
<p data-bbox="820 1957 1082 2020"><b>Kit Sitali SFE 100</b> (B0838) <b>Griglia</b></p>	

# SITALI SF 150 S1

Compatibile con:  
**SIOS**  
CONTROL

## Ventilazione Meccanica Controllata decentralizzata a singolo flusso alternato con recupero di calore



### FUNZIONE SILENT

Il più silenzioso: solo **10-dB (A)** Ottimizzato per il funzionamento continuo 24/24h.



### FUNZIONE INTELLIGENTE

Grazie alla presenza della sonda di rilevamento della temperatura, il tempo di inversione dei flussi d'aria si autoregola per permettere il miglior comfort interno.



### FUNZIONE MAGNETICA

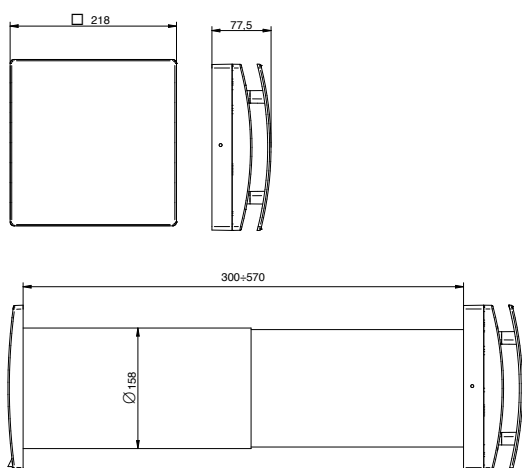
Sgancio rapido tramite magneti per una più agevole manutenzione senza necessità di personale specializzato



### CARATTERISTICHE

- Sonda di temperatura che regola il tempo di inversione dei flussi d'aria per mantenere il livello di comfort interno
- Classe energetica: **A**
- Motore EC Brushless
- Sensore d'umidità integrato
- Facilità di manutenzione, sgancio magnetico indoor
- Telecomando infrarossi con LCD
- Doppio filtro su lato interno/esterno dello scambiatore
- Indicatore LED multicolore
- Disponibili 5 velocità del ventilatore
- Supporto magnetico a parete per telecomando
- Contatto ON/OFF

### DIMENSIONI E DATI TECNICI

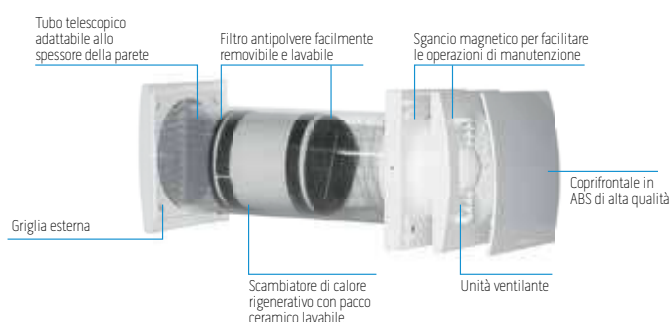


DATI TECNICI	SF 150 S1
Codice prodotto	99299
Diametro foro mm	160
Classe energetica	<b>A</b>
Portata aria m <sup>3</sup> /h	60/50/40/30/20
Pressione sonora* dB(A)	29/24/20/14/10
Assorbimento W	6/4,5/3,5/2,5/2
Efficienza termica max	82%
Temperatura ambiente max °C	-20°C +50°C
Peso kg	5,5
Grado di protezione IP	IPX4
Mq trattati** m <sup>2</sup>	20 m <sup>2</sup>

220-240 V ~ 50-60Hz prestazioni aerauliche misurate secondo ISO 5801 a 230V 50Hz, densità dell'aria 1,2 Kg/m<sup>3</sup> - dati misurati in laboratorio accreditato TÜV Rheinland

\* livello di pressione sonora a 3m in campo libero

\*\*Area trattata massima per abitazioni civili (riferimento norma UNI 10339:1995) considerando 30 m<sup>3</sup>/h come portata massima, essendo a flusso alternato.



# SITALI SFE 100

Compatibile con:  
**SIOS**  
CONTROL

Ventilazione Meccanica Controllata decentralizzata a singolo flusso continuo.



## FUNZIONE SILENT

Il più silenzioso: solo **11 dB (A)** ▶ Ottimizzato per il funzionamento continuo 24/24h.



## RICAMBIO D'ARIA

Unità di VMC decentralizzata a singolo flusso continuo, Ø100mm, a bassissimo consumo energetico, per il ricambio d'aria viziata dagli ambienti umidi con il massimo comfort acustico. Ideale per prevenire problemi di condensa e muffa che inevitabilmente danneggiano la struttura e compromettono la salute degli occupanti.



## RILEVAZIONE UMIDITÀ

L'unità è provvista di circuito con sonda di rilevazione umidità, regolabile dal 50% al 95% di U.R. e di timer, regolabile da 0 a circa 30 minuti. L'unità funziona continuamente alla velocità minima selezionata, che aumenta in modo automatico alla velocità media quando la percentuale di U.R. supera la soglia impostata.

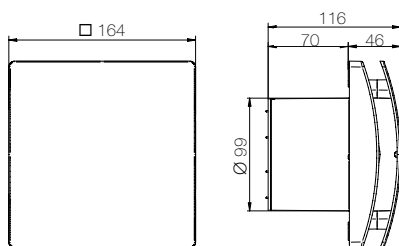


## CARATTERISTICHE

- Struttura in ABS ad alta qualità.
- Ventola aerodinamica ad alta efficienza
- Motore EC Brushless provvisto di protezione termica
- Sensore umidità integrato
- Design elegante dalle linee minimaliste

- Copertura frontale design facilmente rimovibile per la pulizia, senza l'utilizzo di utensili
- Deflettori aerodinamici
- Bassissimo consumo energetico
- Disponibili 4 velocità del ventilatore

## DIMENSIONI E DATI TECNICI



### DATI TECNICI

Codice prodotto	99422
Diametro foro mm	100 (110 con tubo telescopico)
Portata aria m <sup>3</sup> /h	83 / 47 / 29 / 21
Assorbimento W	2,5 / 1,7 / 1,2 / 1
Pressione sonora* dB(A)	26 / 23 / 13 / 11
Temperatura ambiente max °C	50
Grado di protezione IP	IPX4
Peso kg	0,6
Mq trattati**	7 m <sup>2</sup>

220-240 V ~ 50-60Hz prestazioni aeruliche misurate secondo ISO 5801 a 230V 50Hz, densità dell'aria 1,2 Kg/m<sup>3</sup> - dati misurati in laboratorio accreditato TÜV Rheinland

\* livello di pressione sonora a 3m in campo libero

\*\*Area trattata massima per abitazioni civili (riferimento norma UNI 10339:1995) considerando 70 m<sup>3</sup>/h come portata max, 10 Pa di prevalenza e un'altezza della stanza di 2,7 m.